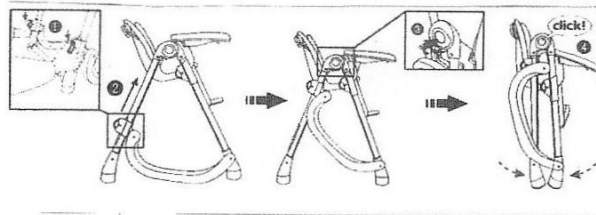
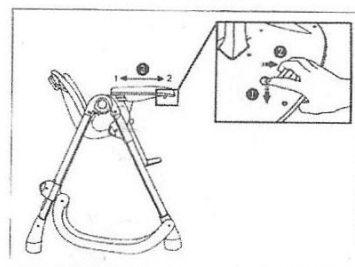
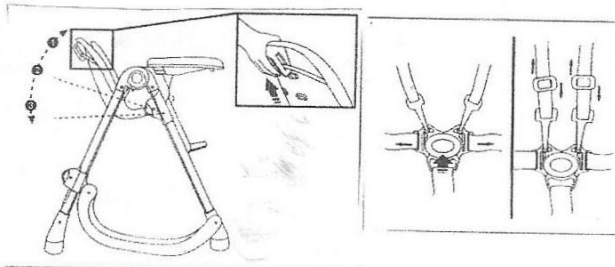
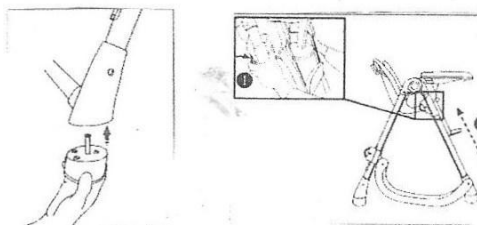
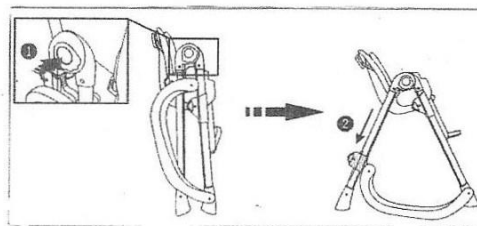


INSTRUÇÕES DE MONTAGEM E USO DO CADEIRÃO 631

- 1- Retire o cadeirão da caixa.
- 2- Abra o cadeirão apertando o botão azul na parte superior e afastando a base.
- 3- Separe as partes soltas, (pés e rodas e batente inferior da bandeja). Para montar coloque a base antiderrapante na parte da frente da base encaixando conforme a furação e pressionando até fixar. As rodas serão colocadas na parte de trás do cadeirão.
- 4- Pegue o batente inferior da bandeja e encaixe no retângulo inferior da bandeja.
- 5- Encaixe o assento / encosto, através dos pinos e aperte as porcas que acompanham o produto.
- 6- Coloque a bandeja de forma a encaixar os tubos nos furos da parte frontal do cadeirão. Para isto pressione o botão e puxe a trava da bandeja, mantendo pressionados até encaixar nos furos. A bandeja vem com uma bandeja superior para facilitar a limpeza, para isto é só retirar esta de cima da bandeja azul puxando pelas abas tanto da frente como de trás da bandeja.
- 7- Para deixar o cadeirão em posição de balanço, pressione as travas azuis e empurre para baixo até encaixar no sulco em ambos os lados. Para retornar pressione as mesmas travas e levante até o encaixe.
- 8- O cadeirão possui três posições de encosto, para utilizá-las, pressione a trava na parte traseira do encosto e coloque na posição desejada, certificando-se que esta travada.
- 9- Quanto a altura, o cadeirão pode se posicionar em 05 posições de altura, para subir basta puxar pelo encosto até a posição desejada, mas para baixar é necessário pressionar as travas existentes em ambos os lados das pernas da frente da cadeira (trava azul).
- 10- Para fechar o cadeirão, pressione as mesmas travas que fazem o sistema de balanço e puxe até em cima até seu travamento.
- 11- Para remover a bandeja puxe pela trava inferior e pressione o botão de liberação ao mesmo tempo, que desencaixa a bandeja. Para guardar a bandeja junto do cadeirão de forma mais compacta, introduza a bandeja nos furos verticais da mesma forma como se fosse colocar a bandeja.


Lista de Partes:

- | | |
|---------------------------------|------------------------|
| A. Cadeirão | B. 02 Rodas |
| C. 02 Pés anti-deslizantes | D. Apoio de pés |
| E. Batente inferior da bandeja | F. Bandeja de refeição |
| G. Bandeja superior de encaixe. | |

Cuidados:

Leia estas instruções, antes de usar o cadeirão e guarde para futuras consultas.

Verifique que todas as peças estejam colocadas firmemente antes de utilizar o cadeirão.

A criança deverá estar segura a cadeira pelo cinto de segurança todas as vezes que utilizá-la.

A bandeja não é projetada como sistema de proteção, para utilizá-la a criança deve ser capaz de ficar sentada sem ajuda.

Fique atento ao comportamento da criança quando esta estiver na cadeira.

Esta cadeira foi projetada para um peso máximo de 18 Kg.

Limpe somente com pano úmido. água e produtos neutro.